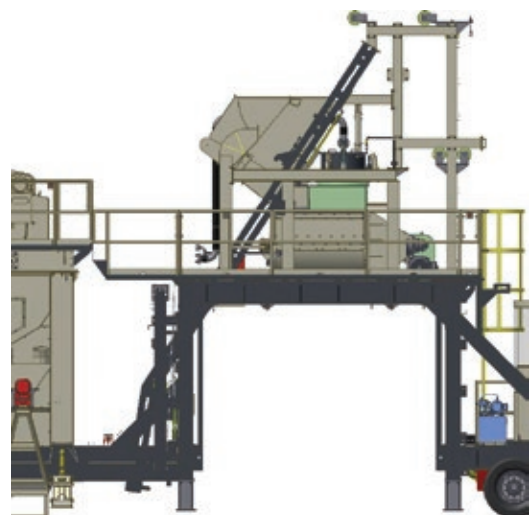


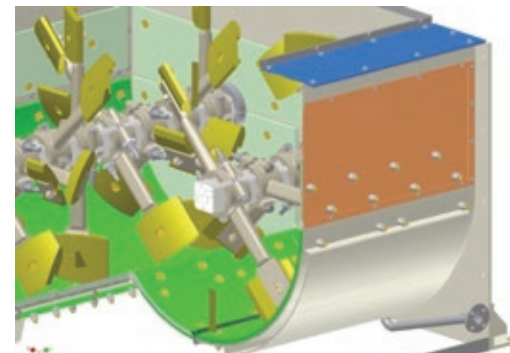
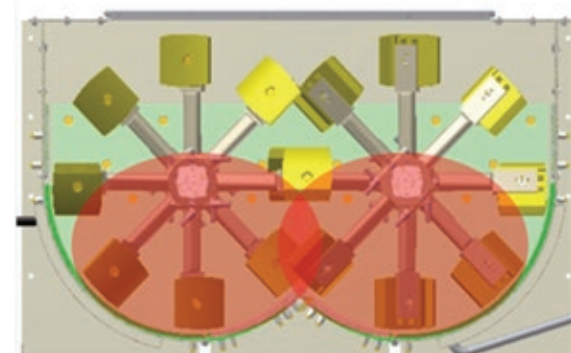
### Sistema de transporte (skip) dos agregados quentes

- Transporte dos agregados dos silos quentes até o misturador realizado com segurança e precisão através de carro (skip);
- Estrutura de polias com sistema anti queda.



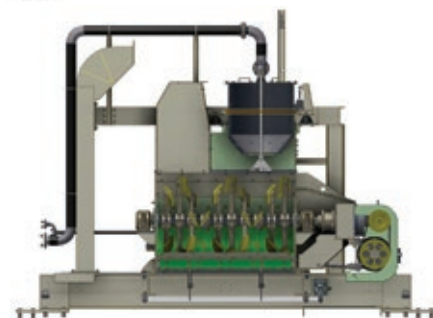
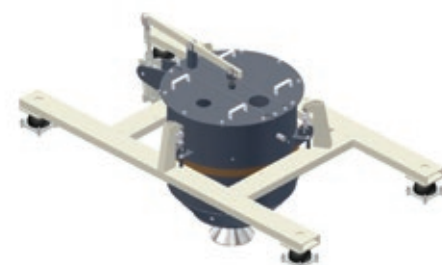
### Misturador tipo Pug Mill duplo eixo específico por batelada

- Permite ciclo de mistura seca antes de injeção do ligante asfáltico, para alta performance de mistura;
- Misturador acionado por meio de 2 motores elétricos de 40 cv (30 kW), em conjunto com 2 redutores planetários com elevada robustez, sincronizados mecanicamente por saídas laterais do redutor;
- Capacidade para bateladas de 2.000 kg de 45 seg;
- Braços e paletas projetados para máxima performance em mistura;
- Revestido com chapas de desgaste de 400 Hb, aparafusadas e de fácil acesso para troca;
- Comporta de liberação do material para o caminhão acionada pneumaticamente.



### Processo de dosagem seguro e preciso do CAP na balança de asfalto

- A dosagem do asfalto é feita com base no peso informado pela balança de agregados, resultando em uma perfeita mistura de massa asfáltica;
- Balança suportada por 3 células de carga de 250 kg cada;
- Exclusivo sistema de isolamento das vibrações, assegura que as células de carga do painel operem no mais elevado nível de confiabilidade;
- Liberação do CAP por meio de sistema pneumático e mecanismos que proporcionam um correto escoamento do asfalto líquido para o misturador.



### Cabine e sistema de controle – visibilidade, conforto e confiabilidade



- Cabine de operação climatizada com total visibilidade do processo e do carregamento do caminhão, com ampla área de vidros;
- Painel de força no lado externo do equipamento possibilita excelente acesso à manutenção e atende sem restrições às solicitações da NR12 (norma de segurança);
- Sistema de controle Infinity Control®
  - Alta tecnologia e total controle das bateladas;
  - Fácil operação, inclui relatórios instantâneos de falhas com indicação de correção do processo;
  - Possibilidade de controle manual – garantindo a continuidade da produção.

### Sistema de preparação para trabalho

#### Peneira:

Realiza a movimentação da peneira da posição de transporte para posição de operação em menos de 10 minutos. Segurança garantida por 2 cilindros hidráulicos e válvulas holding.



#### Misturador:

O conjunto misturador e balança de asfalto é colocado na posição de operação por meio do sistema hidráulico e conjunto de cabos de aço.



Todas as fotos, ilustrações e especificações estão baseadas em informações vigentes na data de aprovação da publicação. A Bomag Marini Latin America se reserva o direito de alterar as especificações e desenhos e de suprimir componentes sem aviso prévio, bem como adaptar o equipamento a diversas condições operacionais. Os dados de rendimento dependem das condições da obra. Alguns dos equipamentos mencionados são opcionais, mesmo sem indicação explícita no texto. Abril/2014.

#### BOMAG MARINI LATIN AMERICA

Rua Comendador Clemente Cífali, 530 | CEP 94935-223  
Distrito Industrial Ritter | Cachoeirinha/RS | Brasil  
Fone: +55 (51) 2125 6677 | Fax: +55 (51) 3470 6220  
[www.bomagmarini.com](http://www.bomagmarini.com)

## Usina de Asfalto Gravimétrica SB150HM

Qualidade BOMAG MARINI Latin America



# Usina de Asfalto Gravimétrica SB150HM

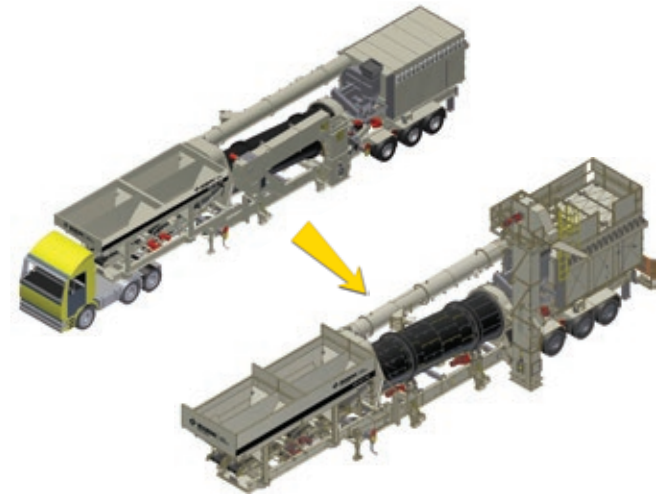
## Dosagem e mistura com precisão e qualidade superior

A Smart Bach 150 High Mobility (SB150HM) da Bomag Marini Latin America visa atender a todos os requisitos técnicos e normas de segurança e transporte, legislação e de qualidade de ordem mundial. Com capacidade de produção de 120 a 150 t/h a SB150HM, garante alta precisão de dosagem e misturas de qualidade superior, proporcionando máxima mobilidade ao cliente, sendo constituída de dois módulos na sua versão básica. Na montagem, não é necessário o uso de guindastes de alta capacidade de carga e o tempo entre montagem e operação é de somente 10 dias. A usina pode ser fornecida com o sistema de tanques para misturas especiais - como com sistema de agitadores para trabalhar com asfalto com polímeros e asfalto borracha ou ainda com WMA (Mistura Morna).

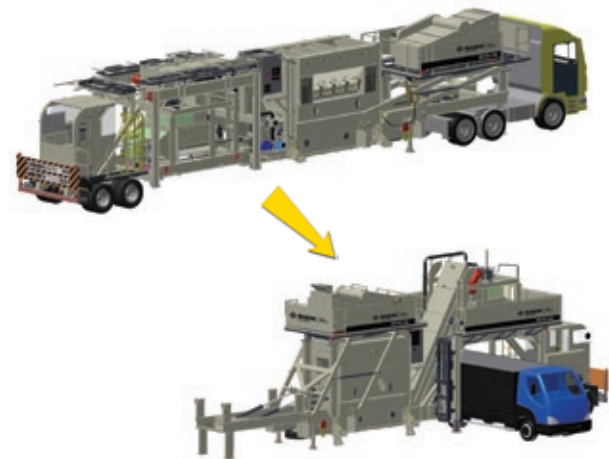
- Alta produção: até 150 t/h → com excelente relação custo benefício;
- Grande precisão de dosagem → resultando em qualidade de mistura superior;
- Baixo tempo de montagem em campo → sistema de içamento da torre diferenciado;
- Transporte rodoviário e marítimo extremamente facilitado → equipamento básico em apenas dois chassis;
- Simplicidade de operação / manutenção (automação / mecânica) → máxima confiabilidade;
- Segurança e cuidado ambiental exemplar → passarelas e corrimões de acesso / mínima emissão de particulados;
- Peças de reposição / desgaste → fácil acesso e baixo custo.

### Equipamento com excelente mobilidade - montado em apenas dois chassis

**Módulo 1:** Silos dosadores frios, secador, queimador, filtro de mangas e elevador de canecas.

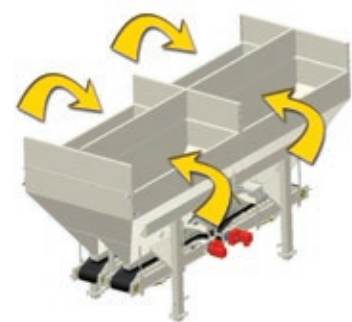


**Módulo 2:** Peneira, silos dosadores quentes, misturador e cabine de comando.

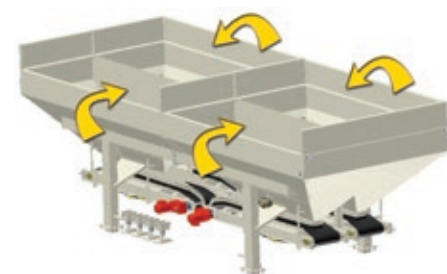


### Silos dosadores frios de grande capacidade e fácil acessibilidade

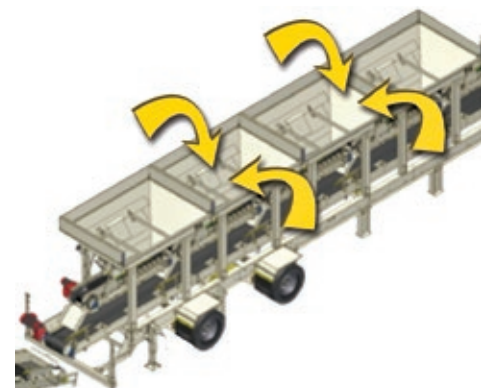
4 silos (*side by side*) com capacidade individual de 7 m<sup>3</sup>.



Carregamento pela direita e esquerda

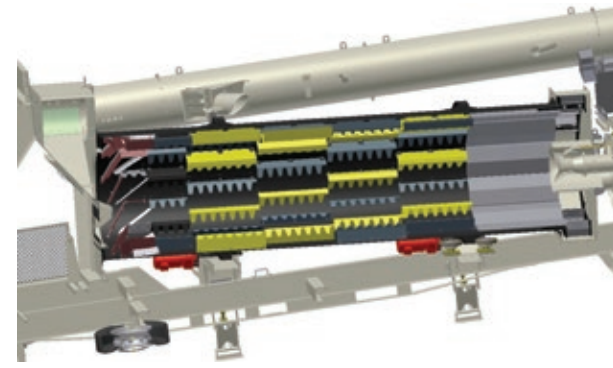


Carregamento por apenas um dos lados

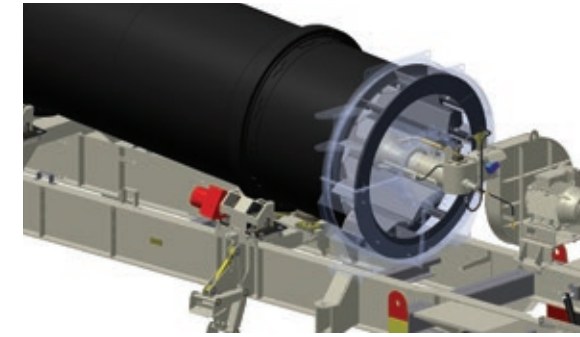


Opção para chassis com 4 silos em linha

### Secador / queimador de grande eficiência de secagem e baixo consumo de combustível

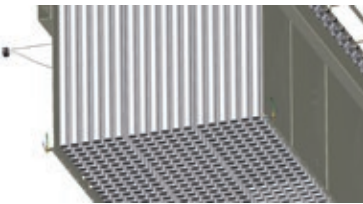


- Sistema contrafluxo com disposição das aletas, assegura total eliminação da umidade e a correta temperatura dos agregados;
- Tambor secador de Ø 1.800 mm x 7.000 mm;
- Acionado por 4 motorreductores de 15 cv (11 kW) com sistema de partida via soft starter pesado;
- Câmara de aspiração enxuta com chapa de desgaste na entrada para o tubulão;



- Queimador Terex CF-04 Turbo Jet - SN;
- Potência térmica de 12.000 kcal/h;
- Perfeita atomização do combustível (sistema composto por bomba de engrenagem e ar comprimido) e conseqüente ótimo desempenho de combustão;
- Próprio para queima de diesel, óleo pesado, além de GLP e gás natural.

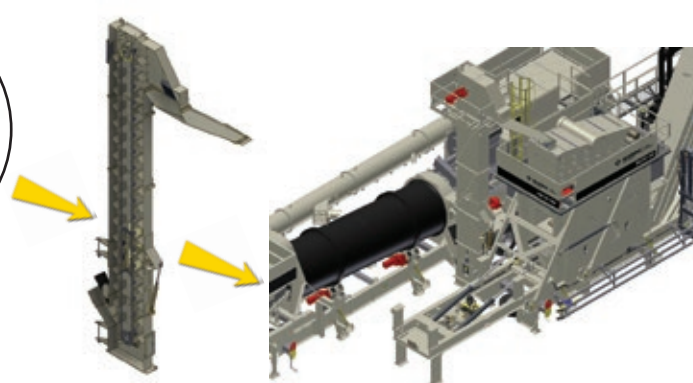
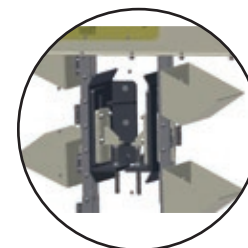
### Filtro de mangas - garante baixíssimos índices de emissões, maior vida útil e eficiência na recuperação de finos



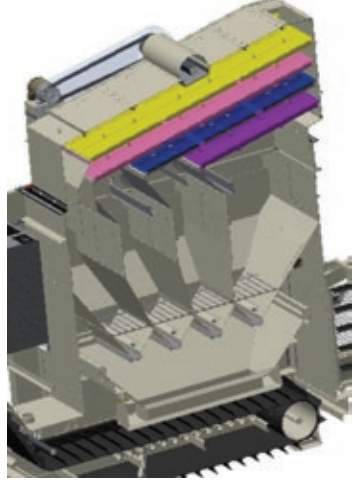
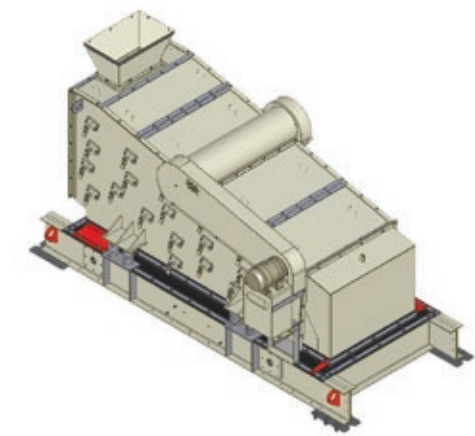
- Filtro de mangas de 522 mangas lisas em Nomex termossoldado resistem até 210°C;
- Menor número de válvulas de pulso por barra, garante excelente distribuição das mesmas (29 válvulas com 18 mangas cada);
- Controle automático das temperaturas do filtro e gases com interbloqueio ao queimador da usina + sistema de pré-aquecimento do filtro na partida;
- Chapa de desgaste na entrada do filtro de mangas proporciona alta durabilidade;
- Exaustor de grande capacidade (47.000 m<sup>3</sup>/h), permite o trabalho do filtro nas mais adversas situações e realiza a coleta dos particulados não somente no módulo de secagem, como também no módulo da torre horizontal gravimétrica.

### Elevador de canecas: sistema vertical com alta capacidade de transporte de agregados quentes

- Acionado por motorreductor e com acessibilidade total ao acionamento;
- Sensor de temperatura na saída dos materiais secos;
- Sistema de trava das correntes e facilidade de recolocação na posição de trabalho - Patente Bomag Marini;
- Tensionamento de fácil acesso e verificação.



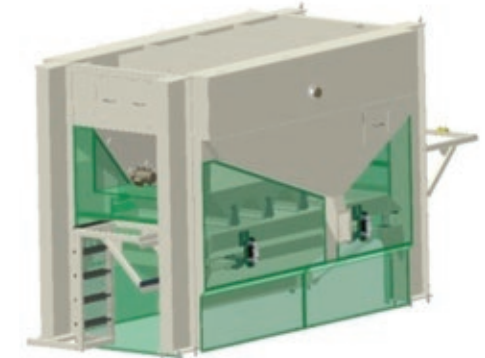
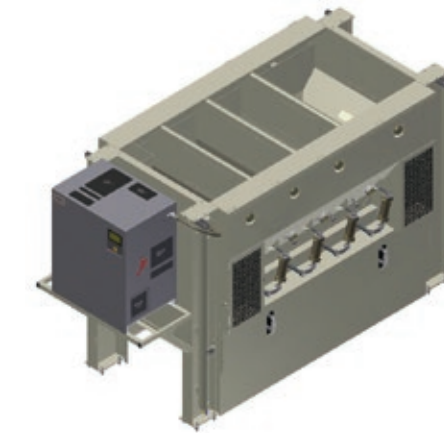
### Peneira vibratória do tipo inclinada - garante a perfeita classificação granulométrica dos agregados



- 4 faixas de separação de material (4 decks) configuráveis de acordo com o tipo de mistura;
- Acionamento por motor elétrico de 15 cv (11 kW) que garante excelente trabalho com os mais diversos tipos de material.

### Silos quentes - grande capacidade de pré-estocagem do material previamente classificado

- 4 silos quentes com exclusivo sistema de dosagem, controlado automaticamente via software Infinity Control®;
- Comportas acionadas pneumaticamente e central pneumática junto ao silo para fácil manutenção;
- Sensores de nível alto e baixo e sensores de temperatura;
- Silo de refugio montado junto aos silos quentes - com sensores de nível alto para evitar contaminação dos silos;
- Vibrador de parede elétrica de alto desempenho para o silo do material mais fino.



### Sistema de pesagem confiável e preciso para os agregados quentes

- Silo balança suportada por 4 células de carga de 1 t;
- Alta confiabilidade no sistema de pesagem garantido pelas interfaces do sistema de dosagem por cilindros pneumáticos, estes dotados de reguladoras de vazão em conjunto com o sistema de controle automático;
- Sistema opera totalmente enclausurado, assegurando a mínima perda de calor dos agregados já pesados e com sistema de coleta de pó, proporcionando um ambiente limpo para os operadores.

